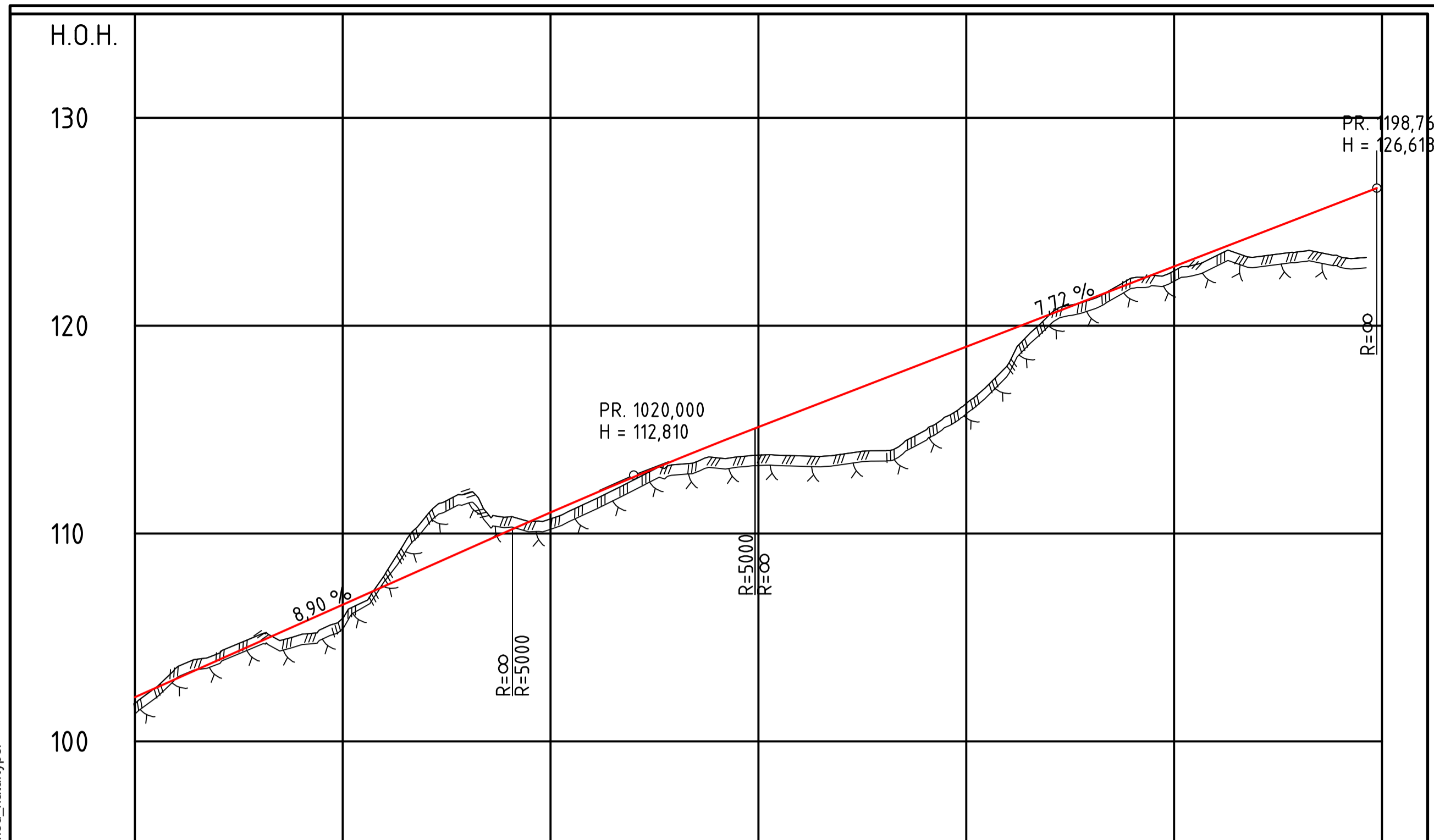
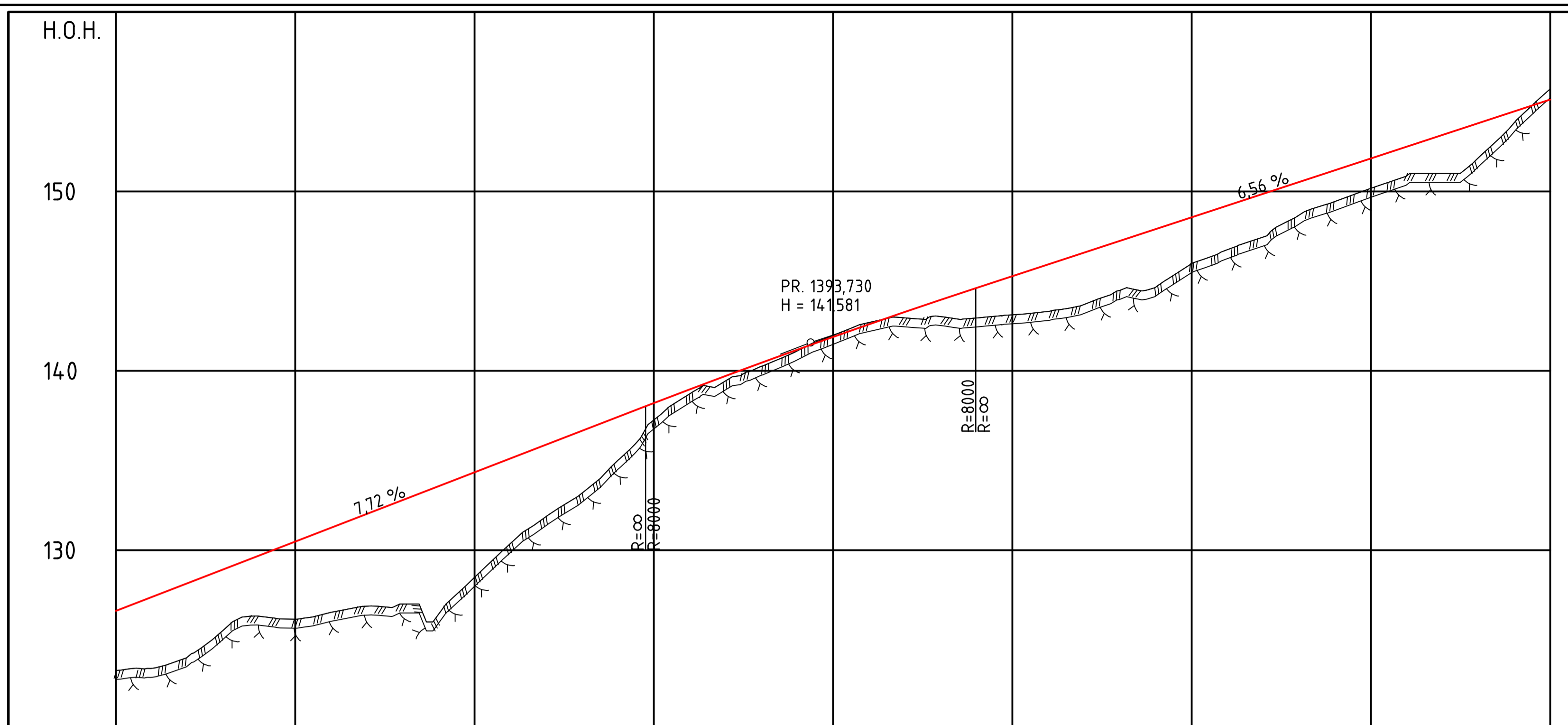


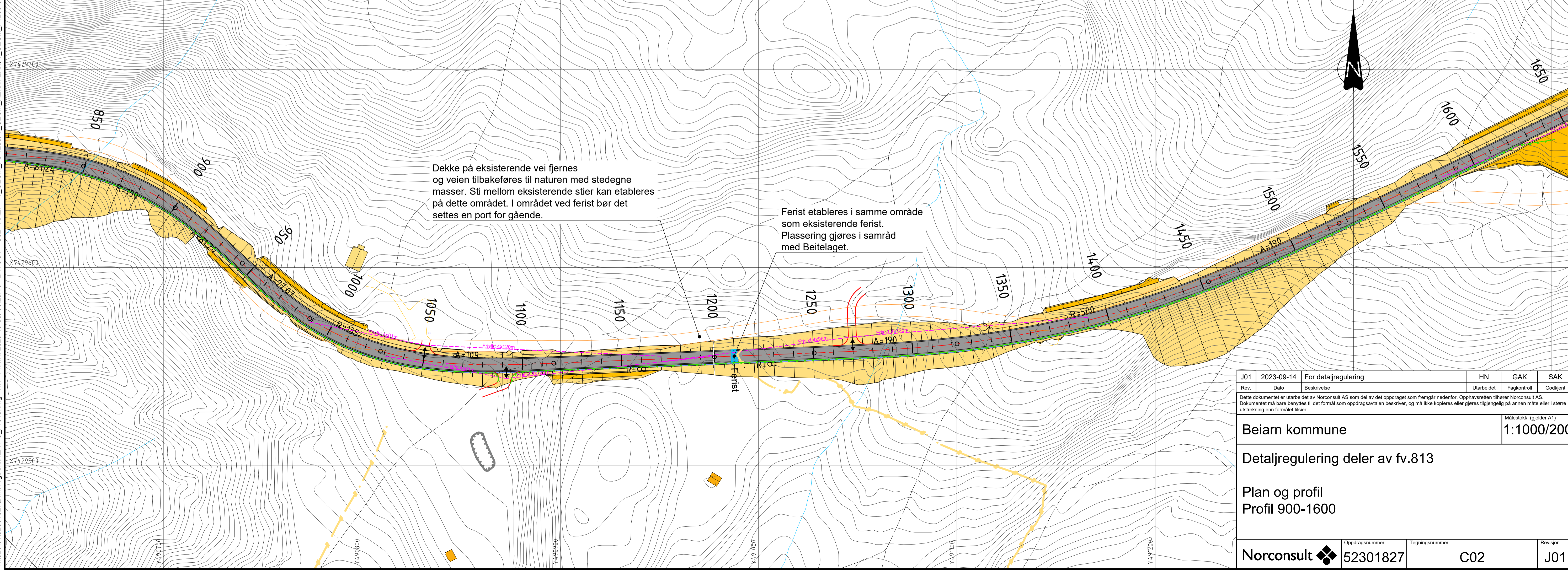
N:\5230182301827\BIM\eg\A\K\LAY-C_Fv813.dwg - HN - Plottet: 2023-10-03, 08:25:16 - LAYOUT = C02 - XREF = T_GEOM_PG-1200, T_GEOM_REKKNYR, T_GEOM_PG-3700 og 4800-6550, T_GEOM_PG3700-4800, Grunnkart med naturtyper



| | | | | | | |
|---------------------------|--------|---------------|--------|---------------|--------|---------------|
| PROFIL NR.900 | 950 | 1000 | 1050 | 1100 | 1150 | 1200 |
| HOR.KURV. R=50 A=81,24 | | A=77,071 | | R=-135 | | A=108,995 R=∞ |
| BREDEDEUTV. 0,40m / 0,40m | | 0,00m / 0,00m | | 0,70m / 0,70m | | |
| TVERRFALL H.k.j.b. 0,0% | | 0,0% | | 0,0% | | 3,0% |
| V.k.j.b.k. | | 0,0% | | 0,0% | | 3,0% |
| PROFIL H. | 102,81 | 103,02 | 103,97 | 108,36 | 109,25 | 110,14 |
| TERRENG H. | 102,81 | 103,02 | 103,97 | 108,36 | 109,25 | 110,14 |
| OVERBYGN.T. | | | | | | |



| | | | | | | | | |
|---------------------------|--------|---------------|--------|--------|--------|--------|--------|---------------|
| PROFIL NR.1200 | 1250 | 1300 | 1350 | 1400 | 1450 | 1500 | 1550 | 1600 |
| HOR.KURV. R=∞ | | A=190 | | R=500 | | A=190 | | R=∞ |
| BREDEDEUTV. 0,00m / 0,00m | | 0,25m / 0,25m | | | | | | 0,00m / 0,00m |
| TVERRFALL H.k.j.b. 3,0% | | 3,0% | | 6,5% | | 6,5% | | 3,0% |
| V.k.j.b.k. | | 3,0% | | 6,5% | | 3,0% | | 3,0% |
| PROFIL H. | 123,29 | 123,39 | 124,04 | 125,54 | 127,08 | 128,49 | 130,37 | 131,88 |
| TERRENG H. | 123,29 | 123,39 | 124,04 | 125,54 | 127,08 | 128,49 | 130,37 | 131,88 |
| OVERBYGN.T. | | | | | | | | |



Dekke på eksisterende vei fjernes og veien tilbakeføres til naturen med stedege masser. Sti mellom eksisterende stier kan etableres på dette området. I området ved ferist bør det settes en port for gående.

Ferist etableres i samme område som eksisterende ferist. Plassering gjøres i samråd med Beitelaget.

| | | | | | |
|---|------------|----------------------|------------|-------------|----------|
| J01 | 2023-09-14 | For detaljregulering | HN | GAK | SAK |
| Rev. | Dato | Beskrivelse | Utarbeidet | Fagkontroll | Godkjent |
| <p>Beirarn kommune 1:1000/200</p> <p>Detaljregulering deler av fv.813</p> <p>Plan og profil Profil 900-1600</p> | | | | | |
| Oppdragsnummer | | Tegningsnummer | Revisjon | | |
| Norconsult | | 52301827 | C02 | | J01 |